

# MODERN DIGITAL WORKPLACE

## QUAND LA COLLABORATION SE RÉINVENTE POUR PLUS D'EFFICACITÉ !

**49%**

DES ORGANISATIONS ESTIMENT  
LA MODERN DIGITAL WORKPLACE  
INDISPENSABLE, VOIRE VITALE POUR LEUR  
ACTIVITÉ AU QUOTIDIEN

**89%**

DES ORGANISATIONS PENSENT QUE  
LE COLLABORATIF EST UN FACTEUR FORT  
D'INTÉGRATION AU SEIN DE LEUR ORGANISATION

*Source Etude Archimag sur 105 organisations françaises en 2019*

Face à l'émergence de nouveaux modes de travail et de management, plus collaboratifs et transverses, les entreprises et les organisations se réinventent et transforment leurs pratiques en profondeur. Leur objectif : devenir plus agiles, plus efficaces et apprenantes. Moderniser l'environnement de travail des collaborateurs s'impose.

**Au cœur de cette transformation interne ? La Modern Digital Workplace, qui associe réseau social d'entreprise, accès aux applications métiers, outils collaboratifs et gestion de la connaissance !**

### MODERN DIGITAL WORKPLACE, POURQUOI ?

- + Est le point d'accès unique aux informations, contenus et applications
- + Améliore la productivité et l'efficacité
- + Renforce la satisfaction et expérience utilisateur
- + Favorise la collaboration transverse et le partage d'informations, même en mobilité
- + Facilite le recrutement et la fidélisation des talents

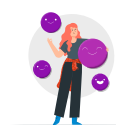
### ET SI NOUS RÉINVENTIONS ENSEMBLE L'ENVIRONNEMENT DE TRAVAIL ?

Nos équipes imaginent, réalisent et maintiennent votre Modern Digital Workplace selon une démarche agile et participative, centrée sur l'utilisateur.

Selon votre contexte et vos enjeux, nos équipes intègrent les solutions phares du marché que sont **JCMS JALIOS** et **MICROSOFT 365**.



### NOS 3 CONVICTIIONS POUR LA RÉUSSITE DU PROJET



FAVORISER  
L'EXPÉRIENCE CLIENT  
ET COLLABORATEUR

DÉVELOPPER  
L'INTELLIGENCE COLLECTIVE



CONDUIRE  
LE CHANGEMENT

# UNE DÉMARCHE DE RÉALISATION COMPLÈTE ET STRUCTURÉE, PARTICIPATIVE ET AGILE

## FACTEURS CLÉS DE SUCCÈS !

- Identifier la maturité digitale et les freins au sein de votre organisation
- Piloter votre projet par les usages et la priorisation de la valeur
- Définir les règles d'utilisation et de gouvernance
- Promouvoir la solution et susciter l'adoption par ses utilisateurs



## LA CONDUITE DU CHANGEMENT, LE FIL CONDUCTEUR DE VOTRE PROJET

La Modern Digital Workplace ne se résume pas à une simple réorganisation du travail. Il s'agit d'un véritable projet d'entreprise et l'adoption doit se faire progressivement. C'est dans cette optique que nos consultants définissent en amont une **stratégie d'accompagnement au changement avec pour objectif de faciliter l'adoption de la plateforme.**

## LE CENTRE DE PRODUCTION MODERN DIGITAL WORKPLACE D'OPEN

Open dispose d'un **Centre de Production dédié**, qui s'inscrit dans son dispositif de production national.

Il bénéficie ainsi d'une organisation structurée, de processus industriels, d'expertises reconnues et d'un socle commun d'outils innovants, le tout soutenu par une démarche **d'amélioration continue.**

- Un **pôle de consultants d'accompagnement au changement**
- Un **pôle d'experts techniques certifiés JALIOS et Microsoft**
- Un **studio graphique UX/UI** pour une expérience utilisateur optimale
- **Des références significatives** sur des projets de Portails, Intranets, Extranets, Réseaux Sociaux d'Entreprise...



**Eric DECROIX**  
Directeur des activités Microsoft  
eric.decroix@open-groupe.com



**David SERFATY**  
Responsable commercial Modern Digital Workplace  
david.serfaty@open-groupe.com



**David BESSE**  
Consultant en Transformation Digitale  
david.besse@open-groupe.com



**Damien ANCIAN**  
Expert Solutions Microsoft  
damian.ancian@open-groupe.com

### POSITIONNEMENT

Leader des Services de Numérique engagé dans la Transformation IT et Digitale des entreprises

### OFFRE

Open propose une offre IT & Digitale sur toute la chaîne de valeurs des services.

- Conseil IT et Digital : Innovation, Transformation digitale, Communication digitale, Valorisation des données
- Expertises & Industrialisation des applications et environnements technologiques : Application & Infrastructure Management, MOVEtoCLOUD, DevOps, Agilité, Mobilité, Data, IoT, RPA, Labs de prototypages rapides, Plateforme technologique DevOps, Dispositif de production normé et sécurisé
- Plateformes technologiques et business en mode SaaS : Cartographie : FullMaps, Digital Workplace Management: Swizi, Marketplace : Izberg, Financement : Xloan, Promotion Immobilière : Primpromo

**open**  
WE EMPOWER  
YOUR DIGITAL WORLD

### CO-PRESIDENTS

Frédéric SEBAG  
& Guy MAMOU-MANI

### IMPLANTATIONS

France (13 villes),  
Luxembourg, Roumanie

### CHIFFRE D'AFFAIRES

et **EFFECTIF 2020**  
296 M€  
3 700 collaborateurs